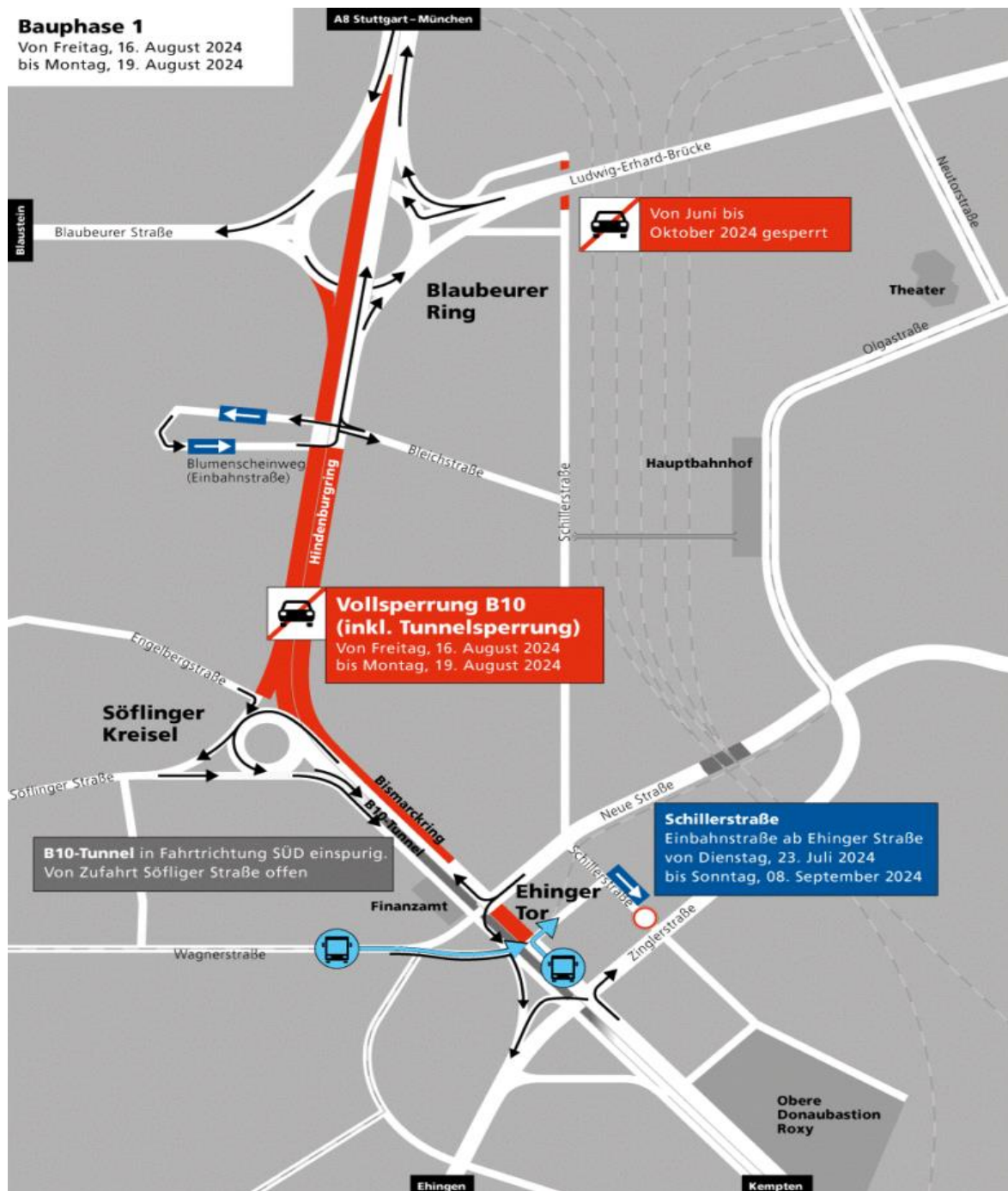


Sperrung B10 von 16. bis 19. August 2024, Bauphase 1



Die verkehrsrärmere Sommerferienzeit bietet sich an, größere Bauvorhaben im Stadtgebiet anzugehen – so auch in diesem Jahr! Gemeinsam werden die Stadtwerke Ulm/Neu-Ulm Netze GmbH und die Fernwärme Ulm GmbH (FUG) an dem Wochenende von **Freitag, 16. August 2024, (ab 12 Uhr) bis Montag, 19. August 2024, (6 Uhr)** wichtige Versorgungsleitungen (Fernwärme-Leitung, Strom- und Glasfaserleitungen) im Bereich des Söflinger Kreisverkehrs in die Bundesstraße B10 verlegen. Dies geschieht in offener Bauweise. Das bedeutet, dass es einen Graben geben wird, der die gesamte B 10 (Breite ca. 28 m) queren wird.